

TÁRSADALMI KONFLIKTUSOK - TÁRSADALMI JÓL-LÉT ÉS BIZTONSÁG - VERSENYKÉPESSÉG ÉS
TÁRSADALMI FEJLŐDÉS” – TÁMOP-4.2.2.A-11/1/KONV-2012-0069 C. KUTATÁSI PROJEKT

FEJÉR MEGYE „SZABOLCSA” – JÓL-LÉT DEFICIT A SÁRBOGÁRDI KISTÉRSÉGBEN

BARANYAI NÓRA PHD
TUDOMÁNYOS MUNKATÁRS
MTA KRTRK REGIONÁLIS KUTATÁSOK INTÉZETE

TÁRSADALMI JÓL-LÉT ÉS ANNAK HIÁNYA –
TERÜLETI KÜLÖNBSÉGEK, VIDÉKI
HÁTRÁNYOK, KONFLIKTUSOK

Alprojektzáró workshop

BÉKÉSCSABA
2015. FEBRUÁR 13.

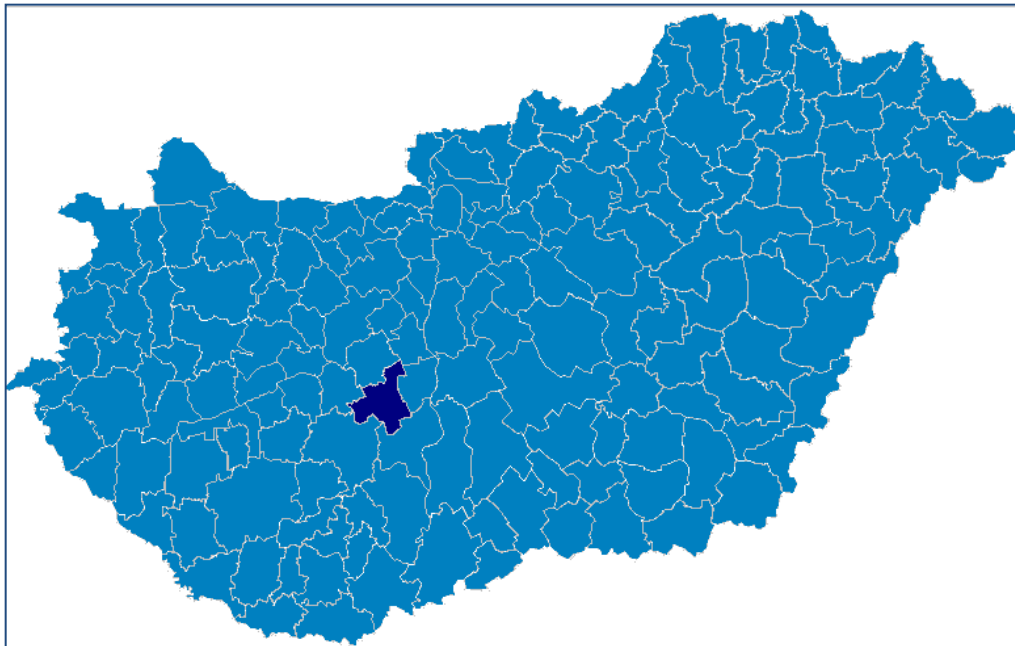


Európai Unió
Európai Szociális
Alap



BEFEKTETÉS A JÖVŐBE

A SÁRBOGÁRDI KISTÉRSÉG



Kistérségi névjegy

Területe: 56 127 ha

Népessége: 25 198 fő (2011)

Központja: Sárbovárd (12 758 fő)

További települései: 9 db

Cece, Mezőszilas, Alap (2000+),

Nagylók, Igar (1000+), Hantos,

Vajta, Sáregres, Alsószentiván

Közigazgatási besorolása: Fejér

megye, Sárbovárdi járás (kistérség+2
település)

Kistérségi-fejlesztési

besorolása: hátrányos helyzetű

KISTÉRSÉGEN BELÜLI KÜLÖNBSÉGEK

- 1) Településméretbeli és -szerkezeti különbségek
- 2) Közlekedésföldrajzi különbségek
- 3) Társadalmi-etnikai különbségek



Fejlettségbeli különbségek

Fejlett települések: Hantos, Nagylók (ÉK), Sáregres (D)

Fejletlen települések: Cece (D), Igar, Mezőszilas (DNY)

A HÁTRÁNYOS HELYZETET (KI)ALAKÍTÓ FOLYAMATOK

Rendszerváltozás utáni folyamatok:

- 1) Termelőszövetkezeti rendszer felbomlása
- 2) Nehéz- és könnyűipari vállalatok megszűnése
- 3) Külföldi tőke kivonulása



„Dél-Fejér megyei társadalmi, foglalkoztatottsági, gazdasági, infrastrukturális szempontból hátrányos helyzetű belső periféria” (FMTK 2013)

A JÓL-LÉT DEFICIT MEGHATÁROZÓ ELEMEI

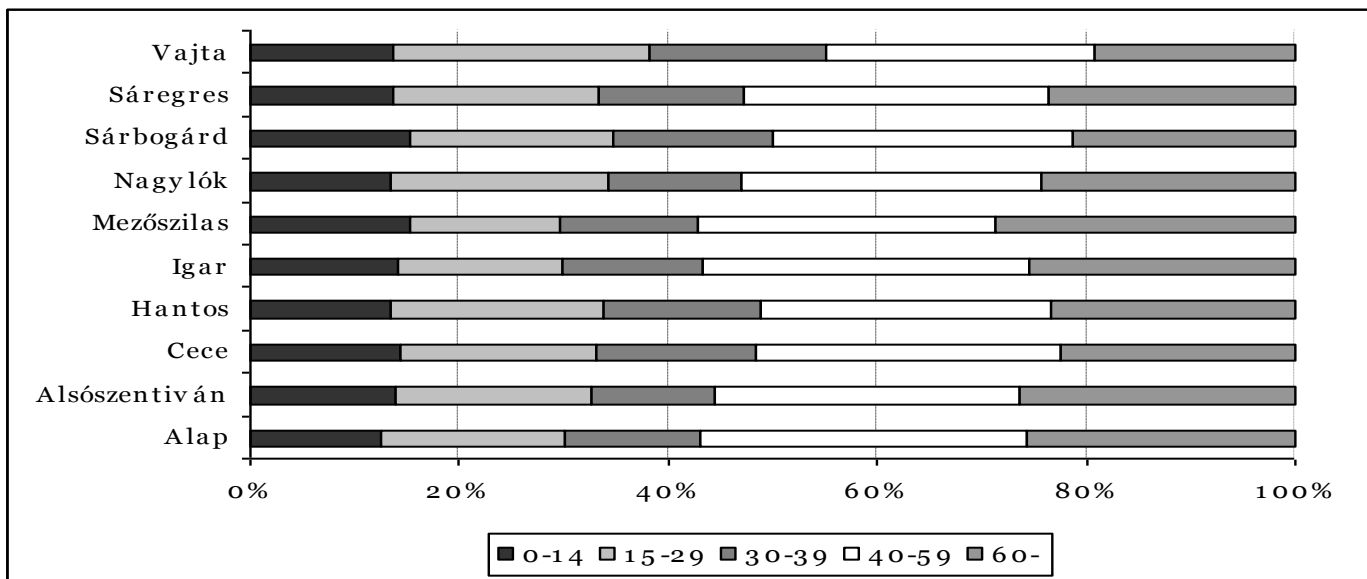
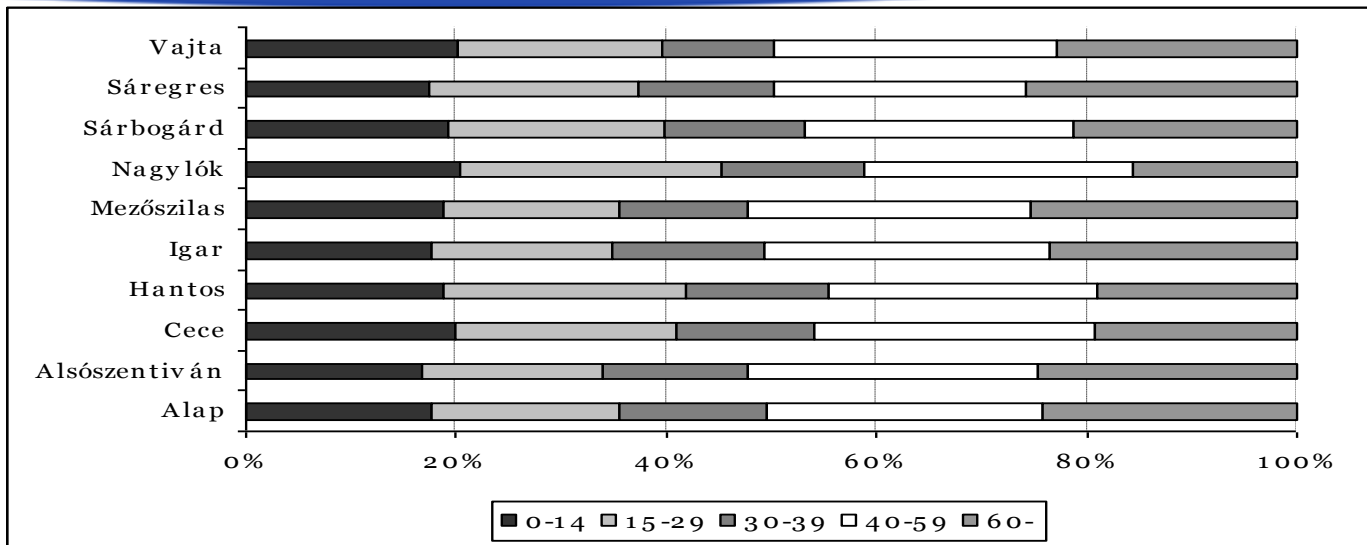
Népesség

	természetes szaporodás/fogyás			vándorlási különbözet		
	1980-1989	1990-2001	2001-2011	1980-1989	1990-2001	2001-2011
Alap	-120	-137	-220	-73	152	42
Alsószentiván	-9	-54	-50	-152	-11	11
Cece	-4	-44	-125	-89	28	-90
Hantos	71	-27	-29	-108	10	-9
Igar	-106	-117	-107	-246	-42	-10
Mezőszilas	-397	-640	-487	305	592	381
Nagylók	-5	-	-111	-98	-70	67
Sárbogárd	312	75	-273	38	342	-813
Sáregres	-43	-68	-78	-105	56	-18
Vajta	15	-3	-44	-13	-84	48

Forrás: KSH

A JÓL-LÉT DEFICIT MEGHATÁROZÓ ELEMEI

Népesség



A JÓL-LÉT DEFICIT MEGHATÁROZÓ ELEMEI

Foglalkoztatás

	központ	fejlett	fejletlen	összesen
Sosem dolgozott	4,0	5,3	7,4	5,8
Gazdálkodó, őstermelő önálló / vállalkozó	1,0	0,0	0,7	0,5
Fizikai munkát is végző kisvállalkozó önálló / vállalkozó	1,0	4,0	0,0	1,8
Szellemi szabadfoglalkozású önálló / vállalkozó	0,0	0,0	0,0	0,0
Középszintű vezető (osztályvezető) alkalmazott	0,0	0,0	0,7	0,3
Alsó vezető (osztályvezető alatt) alkalmazott	3,0	0,0	0,0	0,8
Közvetlen termelésirányító alkalmazott	0,0	0,0	0,0	0,0
Diplomához kötött alkalmazott	5,1	1,3	2,7	2,8
Egyéb szellemi (diploma nélkül) alkalmazott	2,0	6,6	2,7	4,0
Szakmunkás (nem mezőgazdasági) alkalmazott	17,2	13,2	12,1	13,8
Betanított munkás (nem mezőgazdasági) alkalmazott	54,5	27,2	48,3	41,9
Segédmunkás (nem mezőgazdasági) alkalmazott	7,1	24,5	8,7	14,3
Mezőgazdasági fizikai alkalmazott	5,1	17,9	16,8	14,3

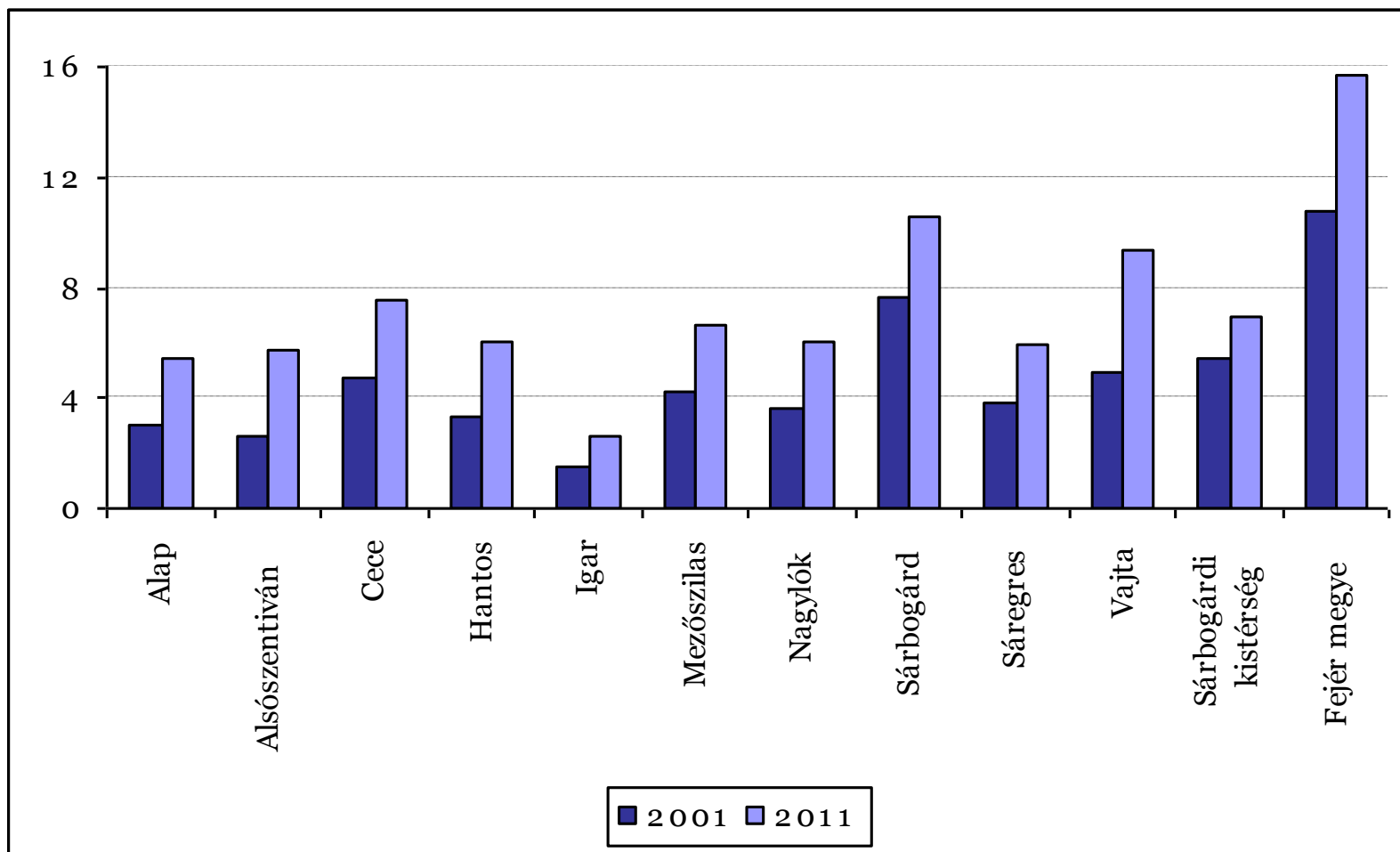
A JÓL-LÉT DEFICIT MEGHATÁROZÓ ELEMEI

Életkörülmények

	Össz- komfortos	Komfortos	Fél- komfortos	Komfort nélküli	Szükség- és egyéb lakás
Alap	27,7	48,7	5,9	17,6	0,1
Alsószentiván	31,9	41,4	7,4	17,5	1,8
Cece	37,9	43,0	4,7	13,7	0,7
Hantos	43,5	43,3	2,7	10,5	0,0
Igar	9,8	42,8	12,0	35,5	0,0
Mezőszilas	27,4	51,9	5,3	14,8	0,7
Nagylók	38,2	41,9	6,9	12,8	0,2
Sárbogárd	52,0	36,6	3,8	7,2	0,4
Sáregres	20,2	54,3	6,5	19,0	0,0
Vajta	31,4	47,3	4,0	17,0	0,3
Sárbogárdi kistérség	41,0	41,5	4,9	12,2	0,4
<i>Fejér megye</i>	<i>67,1</i>	<i>25,9</i>	<i>2,5</i>	<i>4,0</i>	<i>0,5</i>

A JÓL-LÉT DEFICIT MEGHATÁROZÓ ELEMEI

Oktatás



A JÓL-LÉT DEFICIT MEGHATÁROZÓ ELEMEI

Környezet

Lakások	Alap	Alsó-szent-iván	Cece	Hantos	Igar	Mező-szilas	Nagy-lók	Sárbo-gárd	Sár-egres	Vajta
Közüzemi ivóvízvezeték-hálózatba bekapcsolt	72,1	74,7	98,6	99,7	97,0	97,1	95,4	100,0	98,5	91,5
A közüzemi szennyvízgyűjtő-hálózatba bekapcsolt	0,0	0,0	1,4	0,0	0,0	71,8	0,0	79,2	0,0	0,0
Gázvezeték-hálózatba bekapcsolt	61,5	55,8	61,7	70,7	0,0	62,6	66,6	64,6	68,0	40,4
Rendszeres hulladékgyűjtésbe bevont	77,6	81,4	80,3	90,3	71,7	81,8	87,6	85,2	76,9	80,9
Szelektív hulladékgyűjtésbe bevont	0,0	0,0	0,0	0,0	0,0	0,0	0,0	85,2	0,0	0,0

Forrás: KSH

A JÓL-LÉT DEFICIT MEGHATÁROZÓ ELEMEI

Egészségügy

Biztonság

Politikai képviselet

Társadalmi részvétel

KITÖRÉS?

	Beérkezett pályázatok		Megítélt támogatás		Teremtett munkahelyek		
	db	Mrd Ft	db	Mrd Ft	összesen	HH	nő
KDOP összesen	2008	326,116	933	171,242	3246	183	1107
Fejér megye	709	122,86	311	58,731	969	91	339
Sárbogárdi kistérség	49	6,265	17	2,751	13	3	2
Sárbogárd	19	2,785	8	1,675	9	3	1

Forrás: KDRFÜ

KÖSZÖNÖM A FIGYELMET!

A publikáció az Európai Unió támogatásával, az Európai Szociális Alap társfinanszírozásával valósult meg.

Készült a „Társadalmi konfliktusok - Társadalmi jól-lét és biztonság - Versenyképesség és társadalmi fejlődés” című, TÁMOP-4.2.2.A-11/1/KONV-2012-0069 azonosító számú projekt keretében
Témavezető: Dr. Szirmai Viktória

SZÉCHENYI 2020



MAGYARORSZÁG
KORMÁNYA

Európai Unió
Európai Strukturális
és Beruházási Alapok



BEFEKTETÉS A JÖVŐBE