

A globalitás hatása a nemzeti emberitőke-állományokra

Somogyi Ferenc

Kodolányi János Főiskola
Székesfehérvár, 2009. október 7.

Az emberi tőke fogalmának előtörténete

- Gazdasági növekedés (neoklasszikus)

$$\Delta Y = F(\Delta A, \Delta K, \Delta L, T.C.)$$

- **Technológiai változás (T.C.):** mindazon szervezési, vezetési, műszaki, pénzügyi, jogi stb. újításokat jelenti, amelyek növelik egy nemzetgazdaság hatékonysági szintjét.
- A T.C. 70 – 80 %-a olyan beruházási tényezőket jelent, amelyek a munkaerő képességpotenciáljának növeléséhez járulnak hozzá.

$$+ \Delta L$$

- **Sir W. Petty (1667): Politikai aritmatika**
 - Anglia fizikai vagyona 250 millió font sterling (32,1%).
 - Embervagyona: 417 millió font sterling (67,9%).

Az emberi tőke nézőpontjai

- Az emberitőke-beruházás: folyamat mutató (flow).
- Az emberitőke-állomány: állapot mutató (stock).
- **Az emberitőke-beruházás, -állomány döntési-értelmezési szintjei:**
 - egyén,
 - család,
 - vállalat,
 - település, régió,
 - **nemzet.**

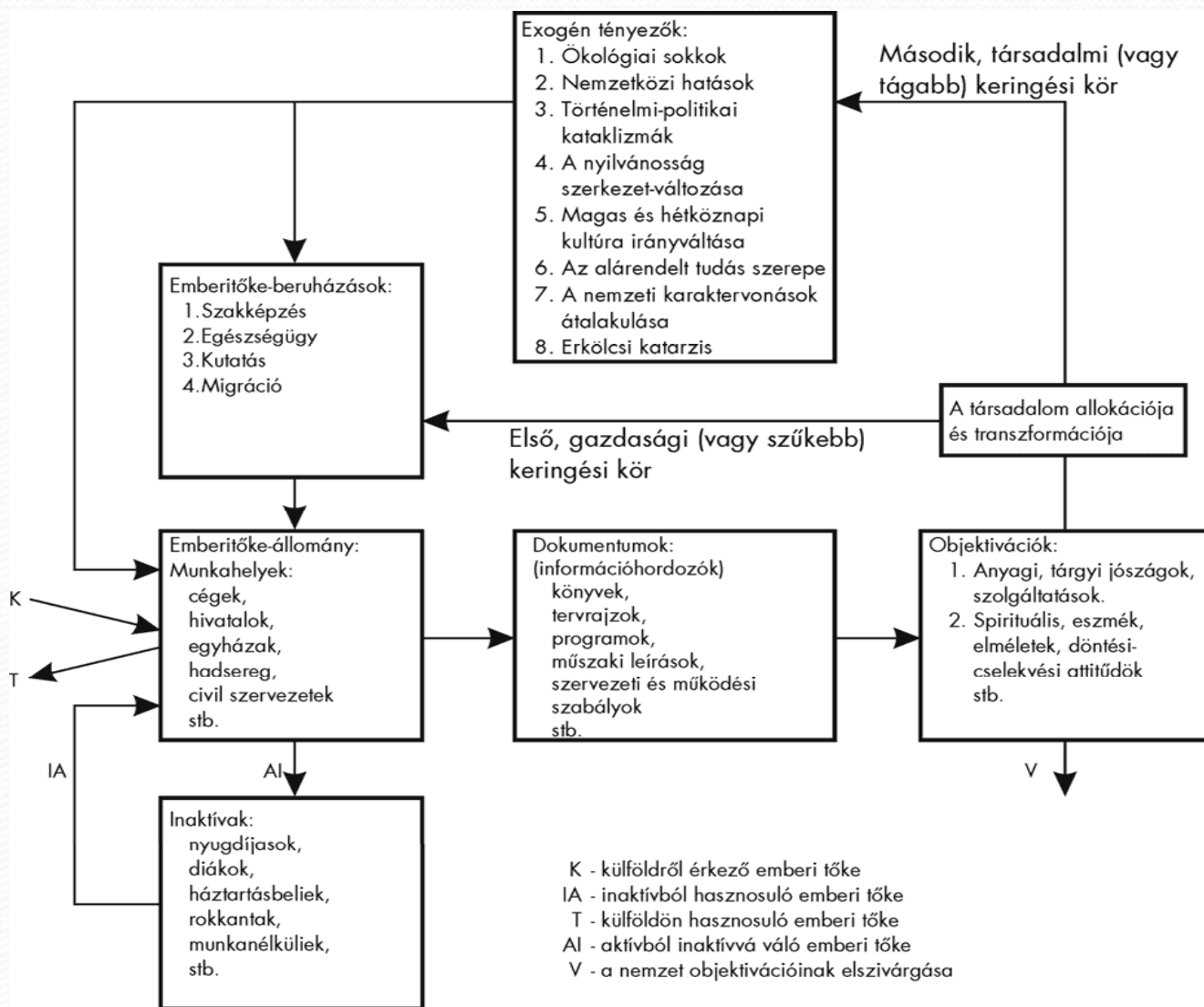
Az emberi tőke fogalma

- Akkor beszélünk az emberi tőke képződéséről, amikor arra a célra áldoznak beruházásokat, hogy az egyes személyekben megtestesült **fizikai, lelki, intellektuális** felkészültséget úgy alakítsák át, hogy képessé tegye az egyéneket
 - 1. magasabb szintű munkatevékenységre,
 - 2. magasabb pénzjövedelem szerzésére,
 - 3. boldogabb életre.
- **(A boldogság nem az örömteli élmények maximalizálása, hanem az, hogy az ember**
 - **tehetsége kibontakozása révén,**
 - **megoldja sorsfeladatát,**
 - **s e teljesítménye által élete értelmet nyer – vagyis, hogy az ember az élete során akár küzdelmek és szenvedések árán is, de azzá váljon, akivé válhat. (Takács Dávid))**

Az emberitőke-beruházás elemei

- a mindenkinek kijáró iskolázáson túli iskolázás költségei (posztgraduális képzés, betanulás is) – szakképzés,
 - egészségügy,
 - kutatás,
 - migráció kiadásai.
-
- Az emberi tőke forrásai:
 - - Állam
 - - Vállalatok
 - - Háztartások

Az emberitőke-képződésének állapotdinamikai modellje



A magyar emberitőke-állomány állapota (szerkezeti elemzések)

- **Emberi tőke (állomány) = képességpotenciál (állomány) (1. fizikai, 2. lelki, 3. intellektuális)**
 - **Fizikai – demográfiai katasztrófa.**
 - **Lelki – rezignáció.**
 - **Intellektuális – degradált (multi- és transznacionális alkalmazott), „Állj a kor elébe, ahogy kihív!” (kis- és közepes vállalatok)**
- **A magyar foglalkoztatási szerkezet alakulása az elmúlt 20 évben**
 - **Mezőgazdaság 20%-os arányról 5%-ra csökkent.**
 - **Ipar 40 %-ról 30 %-ra csökkent.**
 - **Szolgáltatások 40 %-ról 65 %-ra nőtt.**

A foglalkoztatottság megoszlásának változása az elmúlt 20 évben

Területi differenciáltság mértéke	A foglalkoztatottak számának alakulása			
	Jelentősen csökken	Kismértékben csökken	Kismértékben nő	Jelentősen nő
Nem jelentős		Szállítás, raktározás, posta, távközlés, építőipar	Egészségügy, szociális ellátás, közigazgatás, védelem, kötelező társadalombiztosítás, kereskedelem, javítás, oktatás	
Átlagos		Feldolgozóipar, egyéb közösségi, személyi szolgáltatás		Szálláshely-szolgáltatás, vendéglátás, pénzügyi tevékenység
Jelentős	Bányászat, mezőgazdaság, vadgazd., erdőgazd., halászat, villamosenergia-, gáz-, gőz-, vízellátás			Ingatlanügyletek, gazdasági szolgáltatások

Az emberitőke-állomány Jánossy Ferenc szerkezeti tagolásában

- **Munkahelyi struktúra – „legyen”.**
 - **Szakmasztruktúra – „papír”.**
 - **Foglalkozási struktúra – tényleges.**
-
- **A megfelelő embert a megfelelő helyre! (Platón)**

Köszönöm megtisztelő figyelmüket!

Az előadáshoz kötődő dolgozat a téma bármelyik részkérdését kidolgozhatja.

Szakirodalom:

- Somogyi Ferenc (szerk.) (2004): A vegyesgazdaság makroökonómiája. Kodolányi János Főiskola kiadása, Székesfehérvár, 2004. 5.6., 5.7. fejezetek.
- Somogyi Ferenc (2000): Az emberi tőke válsága. Veszprémi Egyetemi Kiadó, Veszprém, 2000.